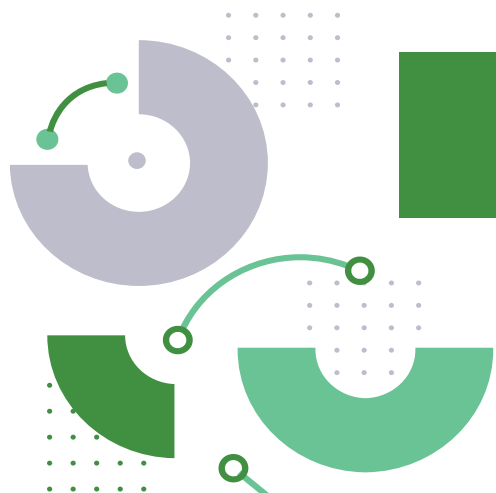




PORT DE L'ILE-ROUSSE



Bilan statistique 2020

*Chambre de Commerce
et d'Industrie
de Corse*





SOMMAIRE

 LA DESSERTE _____ 03

 LES TRAVERSEES _____ 04

Réseau global (Lignes régulières)
Occupation des postes à quai

 PASSAGERS _____ 07

Offre commerciale 2020 (Lignes régulières)
Trafic global
Analyse des flux par ligne et par compagnie
Zoom sur la période avril-septembre
Evolution du trafic sur 10 ans

 MARCHANDISES _____ 14

Trafic global en tonnes
Trafic import-export sur 5 ans
Trafic par catégorie de marchandises



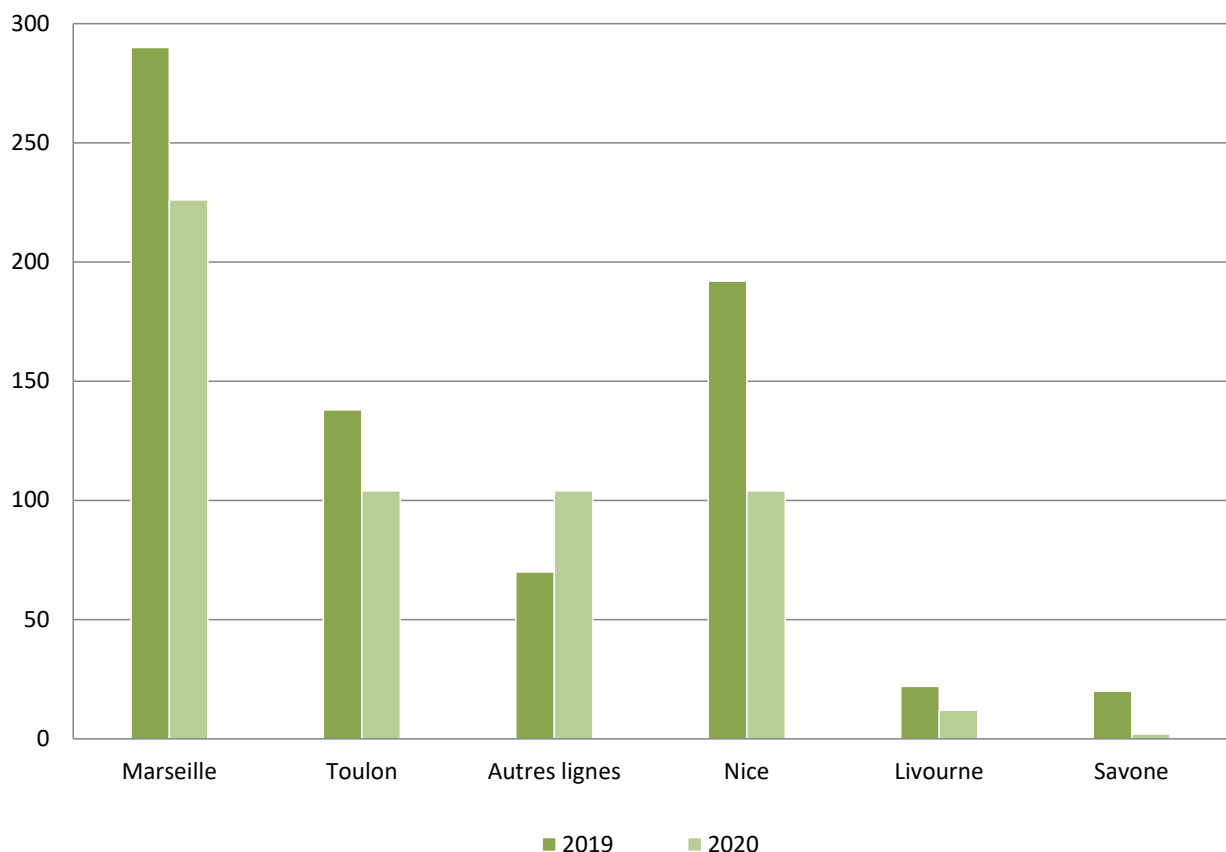


Escales par ligne

Lignes	2019	2020	Variation	%
MARSEILLE	145	113	-32	-22,07%
TOULON	69	52	-17	-24,64%
AUTRES LIGNES	35	52	17	48,57%
NICE	96	52	-44	-45,83%
LIVOURNE	11	6	-5	-45,45%
SAVONE	10	1	-9	-90,00%
TOTAL	366	276	-58	-24,59%

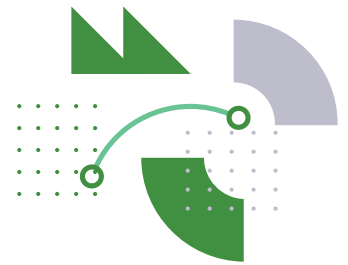
* INDICATEURS 2020

276
Escales
globales
en 2020



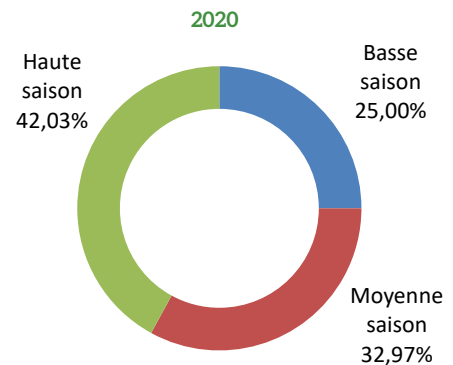
LES TRAVERSEES

RESEAU GLOBAL (lignes régulières)



Répartition des traversées par période d'activité

	2019	2020	Variation	%
BASSE SAISON	204	138	-66	-32,35%
MOYENNE SAISON	264	182	-82	-31,06%
HAUTE SAISON	264	232	-32	-12,12%
TOTAL	732	552	-180	-24,59%

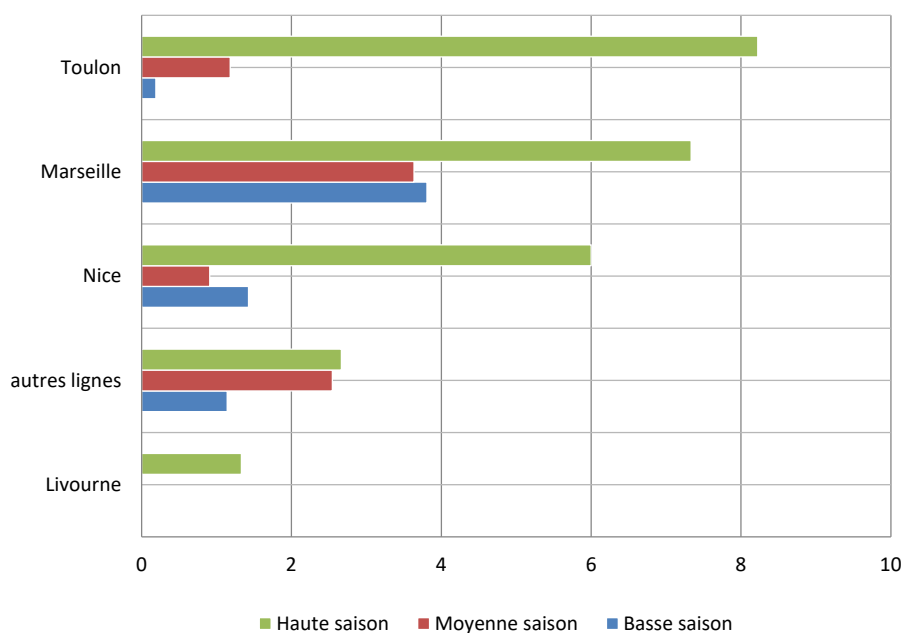


Détail hebdomadaire par ligne 2020

	BASSE SAISON	MOYENNE SAISON	HAUTE SAISON
TOULON	0	1	8
MARSEILLE	4	4	7
NICE	1	1	6
AUTRES LIGNES	1	3	3
LIVOURNE	0	0	1
TOTAL	7	8	26



2020

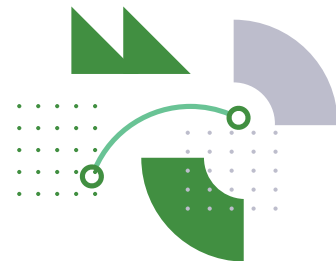


* INDICATEURS 2020

26
Traversées
par semaine
en haute
saison

LES TRAVERSEES

RESEAU GLOBAL (lignes régulières)



Répartition des traversées par créneau horaire

Basse saison

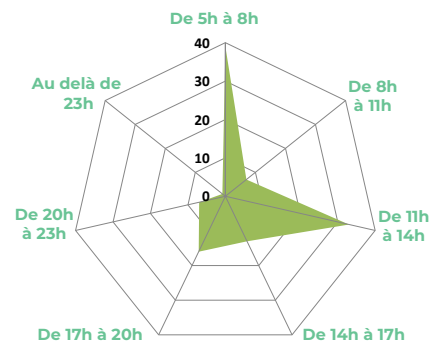
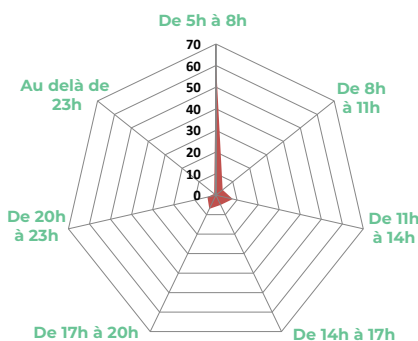
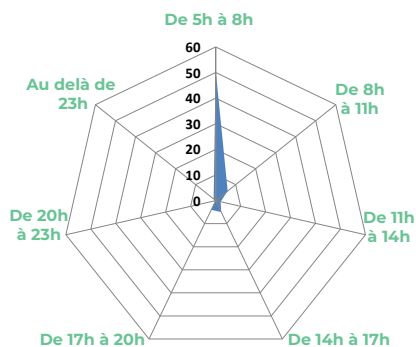
Horaires	Nombre d'escales
De 5h à 8h	51
De 8h à 11h	6
De 11h à 14h	2
De 14h à 17h	5
De 17h à 20h	4
De 20h à 23h	0
Au delà de 23h	1

Moyenne saison

Horaires	Nombre d'escales
De 5h à 8h	62
De 8h à 11h	4
De 11h à 14h	8
De 14h à 17h	5
De 17h à 20h	7
De 20h à 23h	4
Au delà de 23h	1

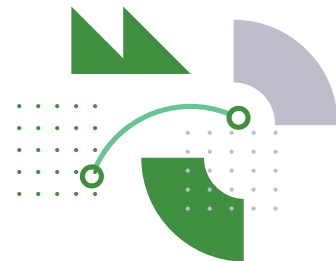
Haute saison

Horaires	Nombre d'escales
De 5h à 8h	39
De 8h à 11h	7
De 11h à 14h	33
De 14h à 17h	13
De 17h à 20h	16
De 20h à 23h	7
Au delà de 23h	1

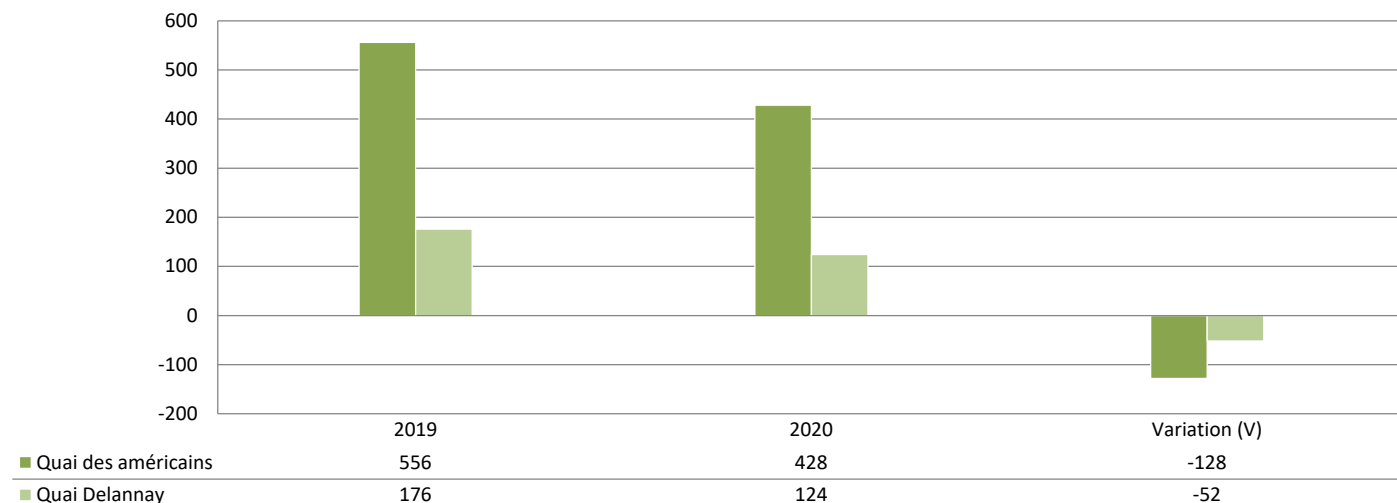


LES TRAVERSEES

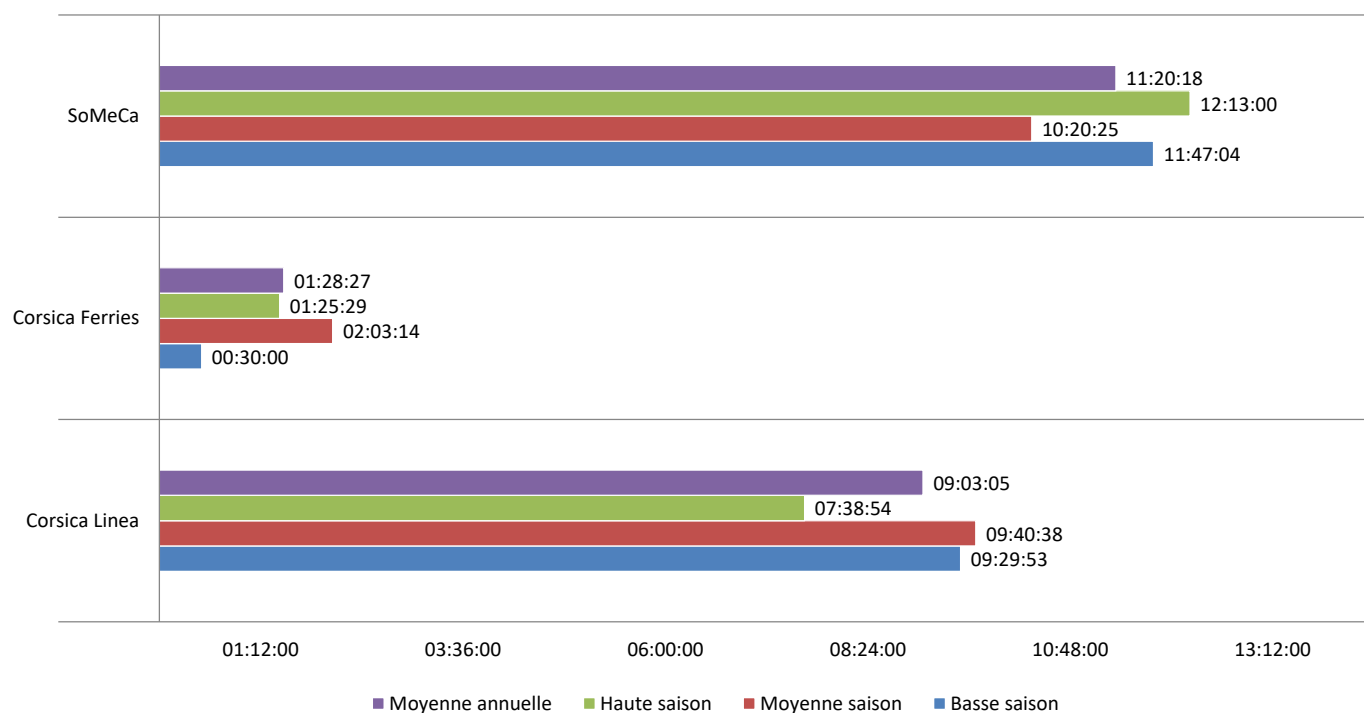
OCCUPATION DES POSTES A QUAÏ (lignes régulières)



Utilisation des postes à quai exprimée en nombre d'escales

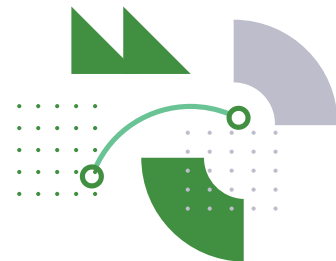


Utilisation des postes à quai exprimée en durée d'occupation (moyenne par compagnie pour lignes régulières)



PASSAGERS

OFFRE COMMERCIALE 2020 (Lignes régulières)

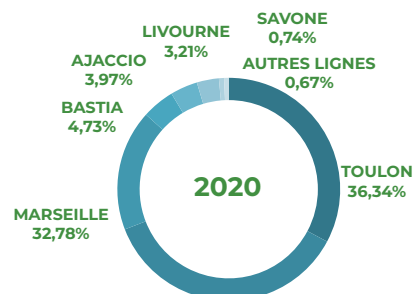


Offre globale

Lignes	En nombre de traversées				En nombre de places offertes			
	2019	2020	Variation	%	2019	2020	Variation	%
NATIONALES	615	468	-147	-23,90%	752 073	568 606	-183 467	-24,39%
INTERNATIONALES	55	16	-39	-70,91%	72 166	27 454	-44 712	-61,96%
TOTAL	670	484	-186	-27,76%	824 239	596 060	-228 179	-27,68%

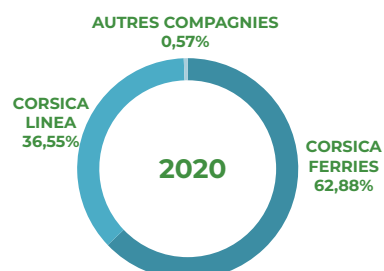
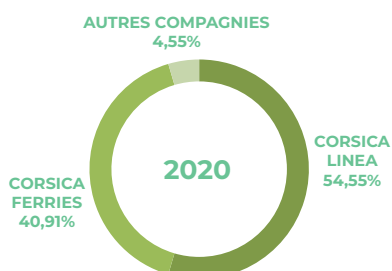
Offre globale par ligne

Lignes	En nombre de traversées				En nombre de places offertes			
	2019	2020	Variation	%	2019	2020	Variation	%
TOULON	148	108	-40	-27,03%	298 956	216 638	-82 318	-27,54%
MARSEILLE	314	241	-73	-23,25%	233 380	195 410	-37 970	-16,27%
NICE	117	70	-47	-40,17%	196 676	104 560	-92 116	-46,84%
BASTIA	22	27	5	22,73%	17 392	28 212	10 820	62,21%
AJACCIO	9	19	10	111,11%	4 466	23 666	19 200	429,91%
LIVOURNE	22	13	-9	-40,91%	32 875	19 130	-13 745	-41,81%
SAVONE	21	3	-18	-85,71%	34 292	4 440	-29 852	-87,05%
AUTRES LIGNES	17	3	-14	-82,35%	6 202	4 004	-2 198	-35,44%
TOTAL	670	484	-186	-27,76%	824 239	596 060	-228 179	-27,68%



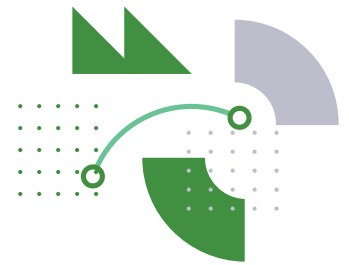
Offre globale par compagnie

Compagnies	En nombre de traversées				En nombre de places offertes			
	2019	2020	Variation	%	2019	2020	Variation	%
CORSICA FERRIES	304	198	-106	-34,87%	562 324	374 780	-187 544	-33,35%
CORSICA LINEA	340	264	-76	-22,35%	250 500	217 880	-32 620	-13,02%
AUTRES COMPAGNIES	26	22	-4	-15,38%	11 415	3 400	-8 015	-70,21%
TOTAL	670	484	-186	-27,76%	824 239	596 060	-228 179	-27,68%



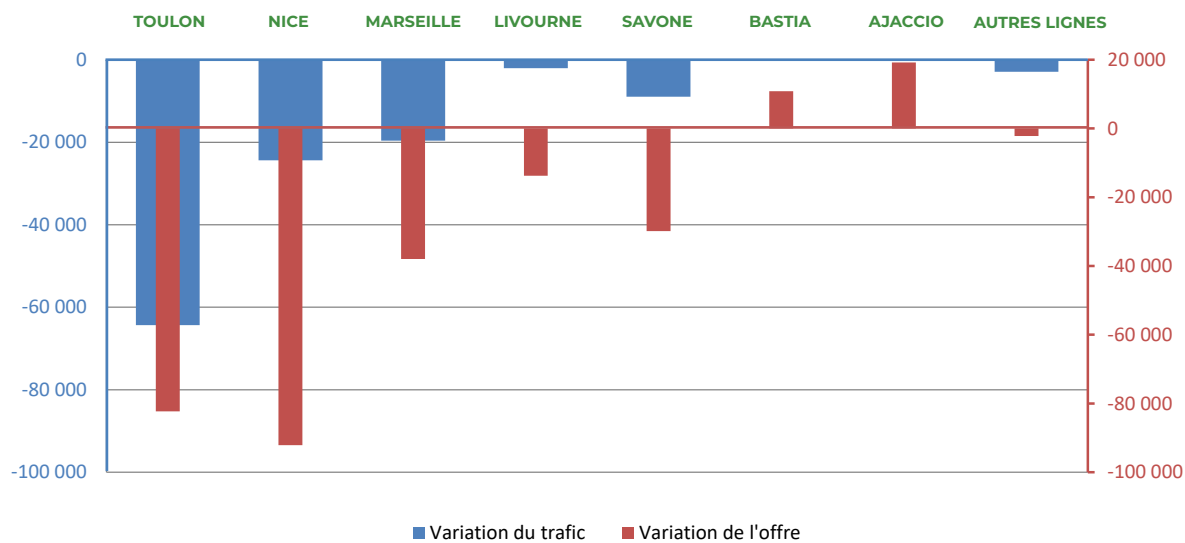
PASSAGERS

OFFRE COMMERCIALE 2020 (Lignes régulières)



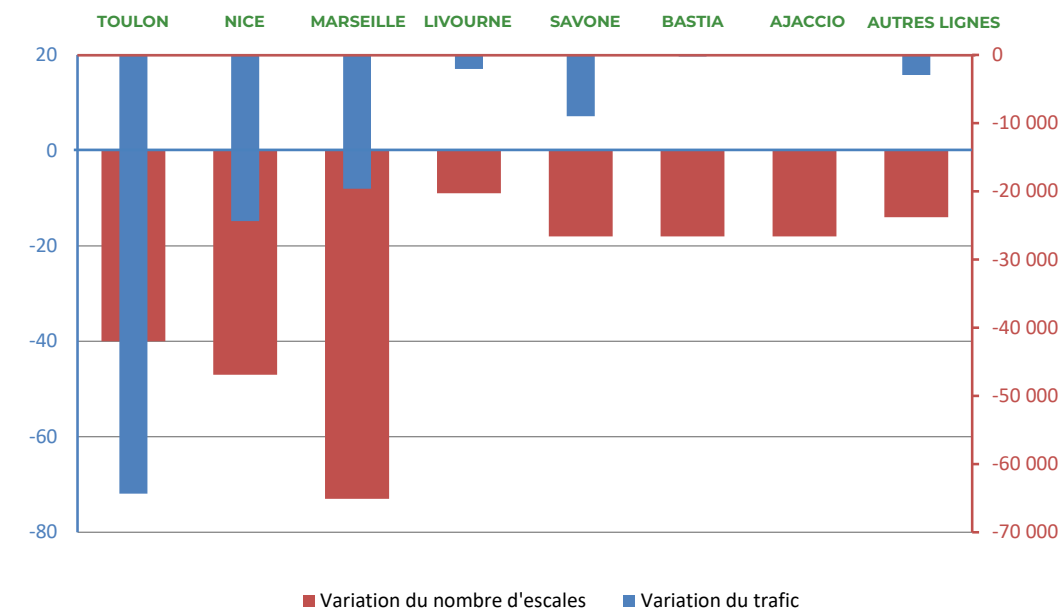
Variation du trafic et de l'offre par ligne

	TOULON	NICE	MARSEILLE	LIVOURNE	SAVONE	BASTIA	AJACCIO	AUTRES LIGNES	TOTAL
Variation du trafic	-64 336	-24 370	-19 616	-2 059	-8 978	-220	323	-2 932	-122 188
Variation de l'offre	-82 318	-92 116	-37 970	-13 745	-29 852	10 820	19 200	-2 198	-228 179



Variation du trafic et du nombre d'escales par ligne

	TOULON	NICE	MARSEILLE	LIVOURNE	SAVONE	BASTIA	AJACCIO	AUTRES LIGNES	TOTAL
Variation du trafic	-64 336	-24 370	-19 616	-2 059	-8 978	-220	323	-2 932	-119 359
Variation du nombre d'escales	-40	-47	-73	-9	-18	-18	-18	-14	-237



PASSAGERS

TRAFIC GLOBAL



Evolution mensuelle

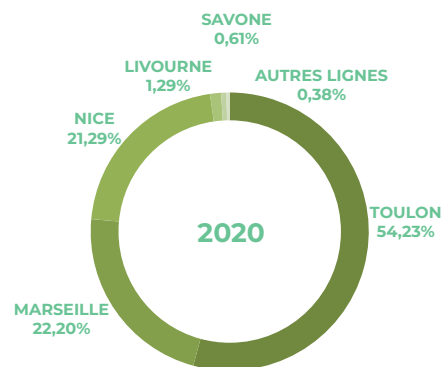
Mois	2019	2020	Variation	%
Janvier	3 735	2 283	-1 452	-38,88%
Février	4 999	3 015	-1 984	-39,69%
Mars	5 483	1 062	-4 421	-80,63%
Avril	9 653		-9 653	-100,00%
Mai	10 385	545	-9 840	-94,75%
Juin	37 870	9 219	-28 651	-75,66%
Juillet	83 958	50 966	-32 992	-39,30%
Août	137 720	110 191	-27 529	-19,99%
Septembre	28 296	25 431	-2 865	-10,13%
Octobre	8 039	11 483	3 444	42,84%
Novembre	4 350	706	-3 644	-83,77%
Décembre	6 368	3 444	-2 924	-45,92%
TOTAL	340 856	218 345	-122 511	-35,94%

* INDICATEURS 2020

218 345
passagers
global
en 2020

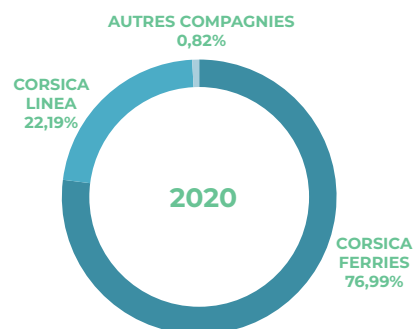
Trafic global par ligne

Lignes	2019	2020	Variation	%
TOULON	182 744	118 408	-64 336	-35,21%
MARSEILLE	68 091	48 475	-19 616	-28,81%
NICE	70 862	46 492	-24 370	-34,39%
LIVOURNE	4 870	2 811	-2 059	-42,28%
SAVONE	10 315	1 337	-8 978	-87,04%
AUTRES LIGNES	3 974	822	-3 152	-79,32%
TOTAL	340 856	218 345	-122 511	-35,94%



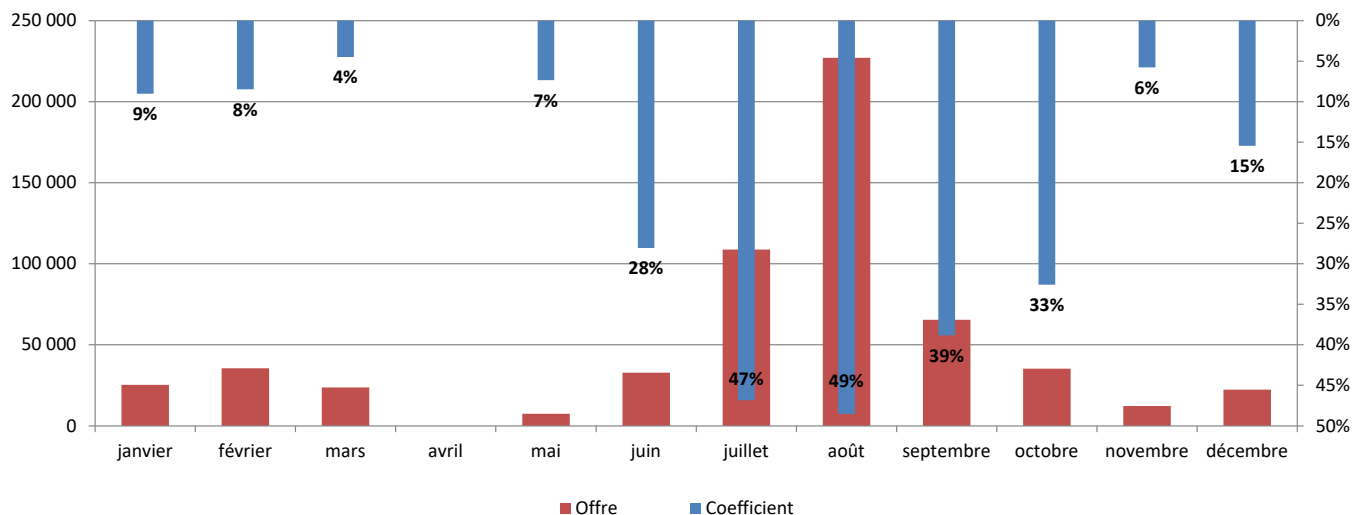
Trafic global par compagnie

Compagnies	2019	2020	Variation	%
CORSICA FERRIES	267 795	168 105	-99 690	-37,23%
CORSICA LINEA	68 091	48 452	-19 639	-28,84%
AUTRES COMPAGNIES	4 970	1 788	-3 182	-64,02%
TOTAL	340 856	218 345	-122 511	-35,94%





Coefficient de remplissage sur les lignes régulières (hors croisières)



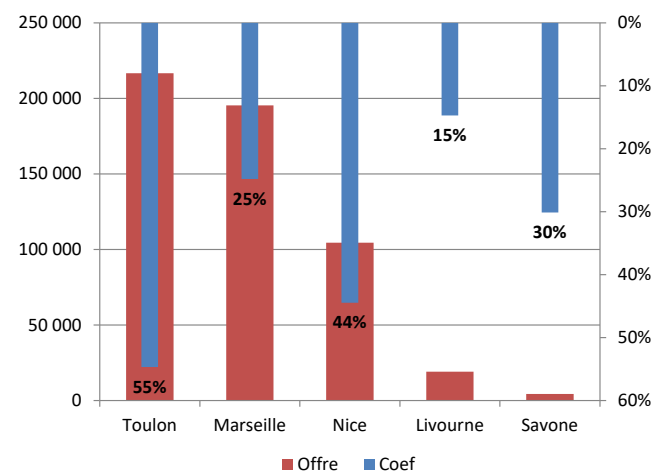
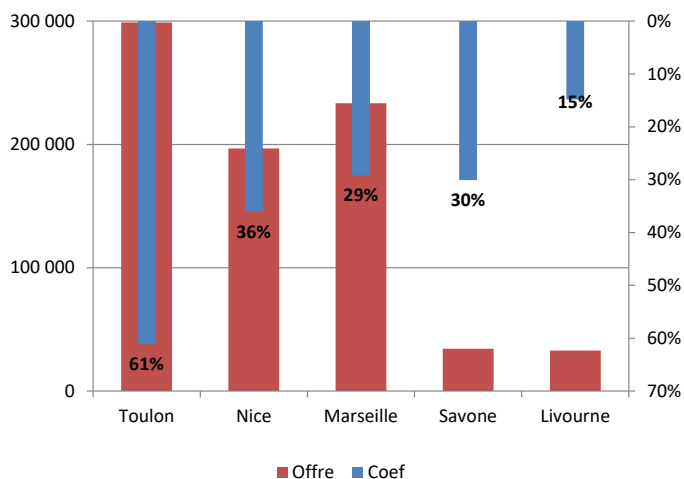
Coefficients moyens de remplissage par ligne

2019

Lignes	Coefficient	Offre	Trafic
TOULON	61%	298 956	182 744
NICE	36%	196 676	70 862
MARSEILLE	29%	233 380	68 091
SAVONE	30%	34 292	10 315
LIVOURNE	15%	32 875	4 870

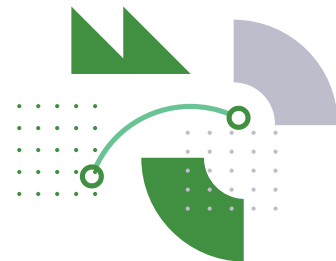
2020

Lignes	Coefficient	Offre	Trafic
TOULON	55%	216 638	118 408
MARSEILLE	25%	195 410	48 475
NICE	44%	104 560	46 492
LIVOURNE	15%	19 130	2 811
SAVONE	30%	4 440	1 337



PASSAGERS

Analyse des flux par ligne et par compagnie
(Compagnies régulières)



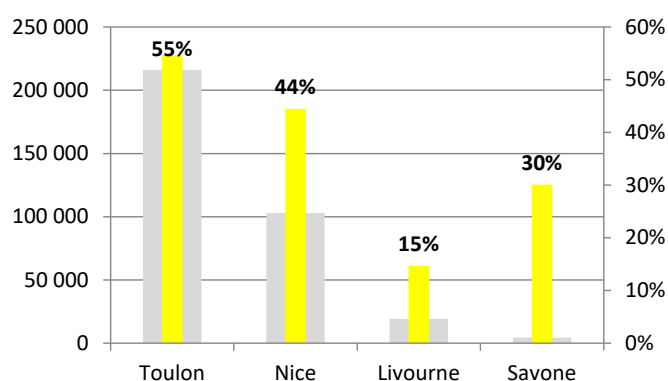
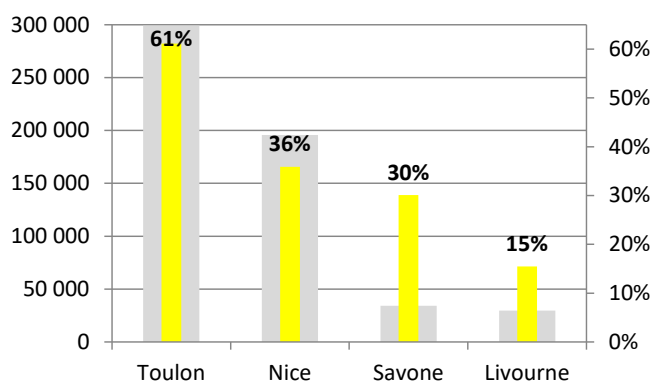
CORSICA FERRIES

2019

Lignes	Coefficient	Offre
TOULON	61%	298 956
NICE	36%	195 576
SAVONE	30%	34 292
LIVOURNE	15%	29 616

2020

Lignes	Coefficient	Offre
TOULON	55%	216 108
NICE	44%	102 830
LIVOURNE	15%	19 130
SAVONE	30%	4 440



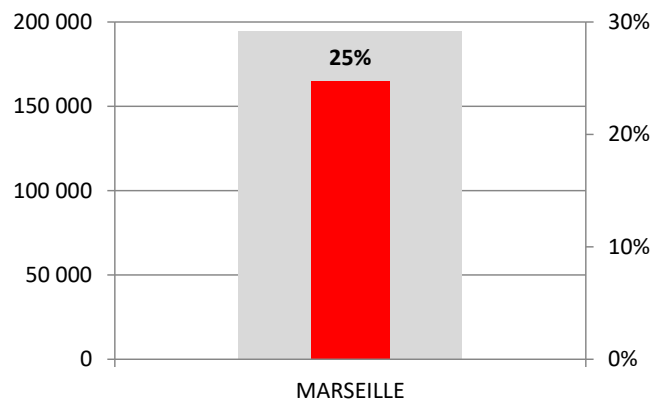
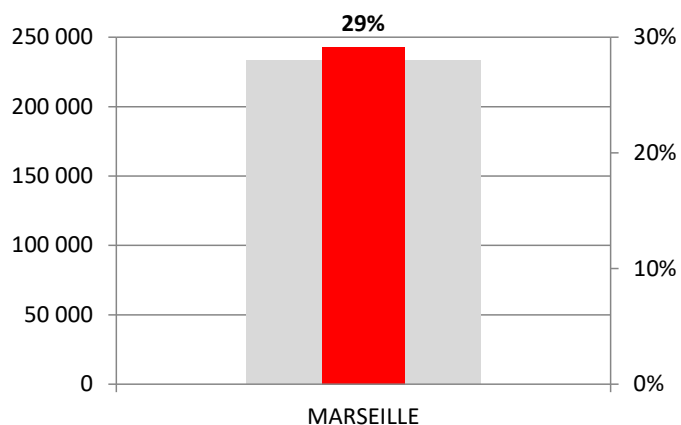
CORSICA LINEA

2019

Lignes	Coefficient	Offre
MARSEILLE	29%	233 380

2020

Lignes	Coefficient	Offre
MARSEILLE	25%	194 410



PASSAGERS

ZOOM SUR LA PERIODE AVRIL-SEPTEMBRE



Evolution mensuelle

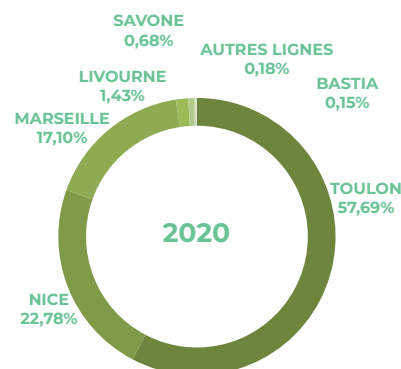
Mois	2019	2020	Variation	%
Avril	9 653	0	-9 653	-100,00%
Mai	10 385	545	-9 840	-94,75%
Juin	37 870	9 219	-28 651	-75,66%
Juillet	83 958	50 966	-32 992	-39,30%
Août	137 720	110 191	-27 529	-19,99%
Septembre	28 296	25 431	-2 865	-10,13%
TOTAL	307 882	196 352	-111 530	-36,22%

* INDICATEURS 2020

196 352
passagers sur
cette période
en 2020 soit
90% du trafic
annuel

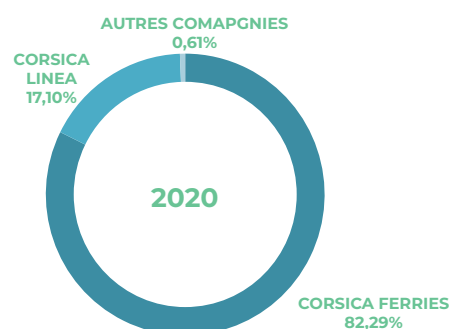
Répartition du trafic par ligne

Lignes	2019	2020	Variation	%
TOULON	177 345	113 269	-64 076	-36,13%
NICE	65 742	44 723	-21 019	-31,97%
MARSEILLE	46 996	33 571	-13 425	-28,57%
LIVOURNE	4 308	2 811	-1 497	-34,75%
SAVONE	9 517	1 337	-8 180	-85,95%
AUTRES LIGNES	3 393	345	-3 048	-89,83%
BASTIA	581	296	-285	-49,05%
TOTAL	307 882	196 352	-111 245	-36,22%



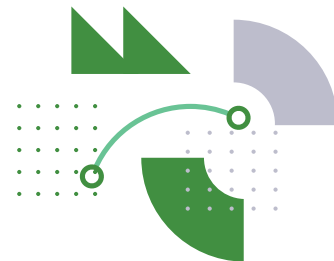
Répartition du trafic par compagnie

Compagnies	2019	2020	Variation	%
CORSICA FERRIES	255 916	161 587	-94 329	-36,86%
CORSICA LINEA	46 996	33 571	-13 425	-28,57%
AUTRES COMPAGNIES	4 970	1 194	-3 776	-75,98%
TOTAL	307 882	196 352	-111 530	-36,22%



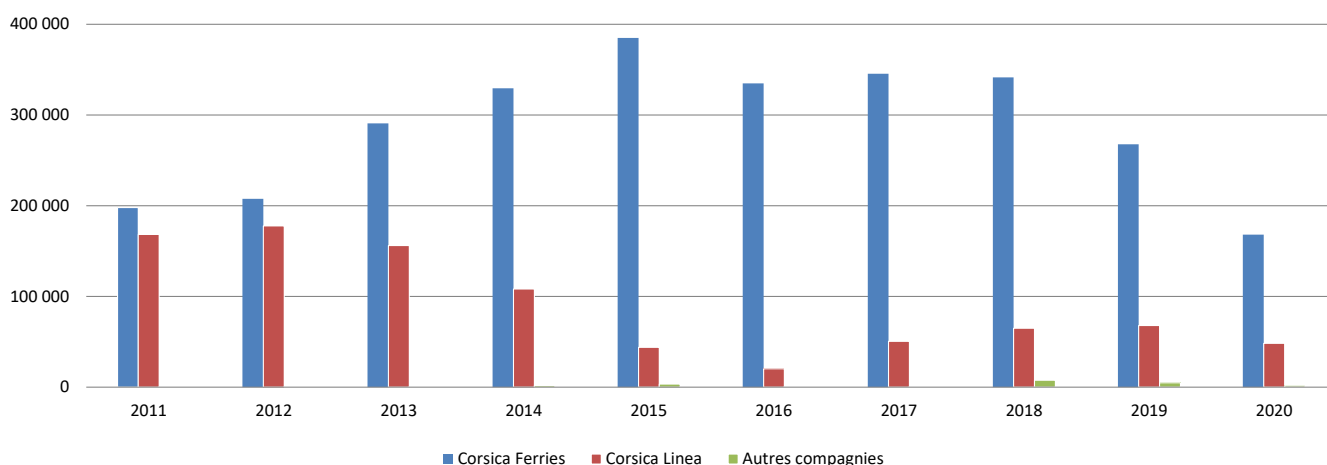
PASSAGERS

EVOLUTION DU TRAFIC SUR 10 ANS



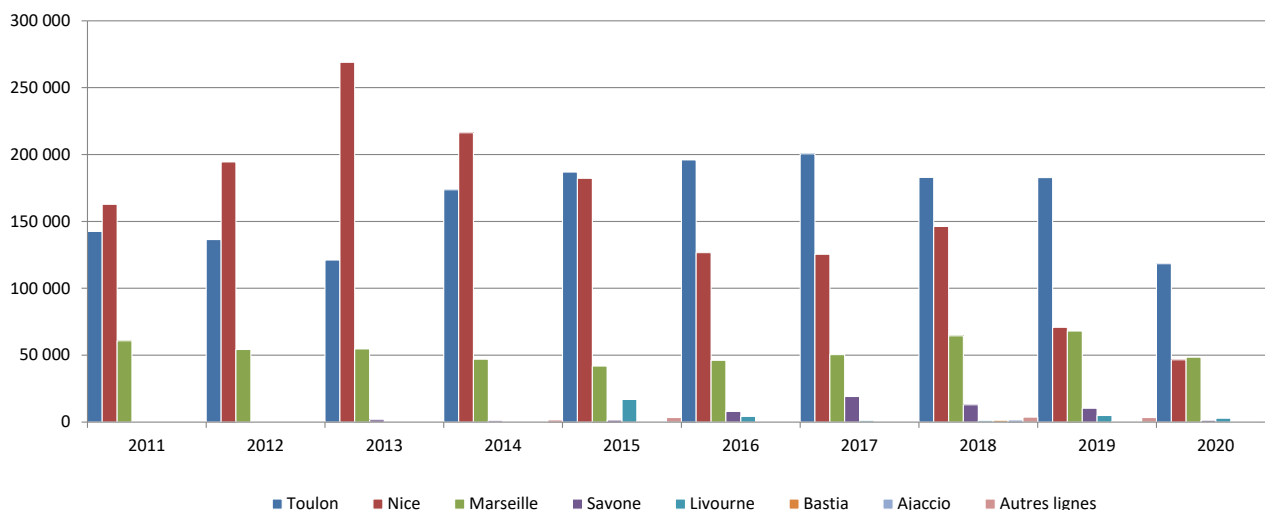
Trafic par compagnie

Compagnies	2011	2012	2013	2014	2015	2016	2017	2018	2019	2020
CORSICA FERRIES	197 998	207 559	290 770	329 463	384 978	334 792	345 504	341 358	267 795	168 105
CORSICA LINEA	168 412	177 677	156 223	108 230	44 040	20 341	50 554	65 029	68 091	48 452
AUTRES COMPAGNIES			384	1 820	3 555	722	996	7 636	4 970	1 788
TOTAL	366 410	385 236	447 377	439 513	432 573	355 855	397 054	414 023	340 856	218 345



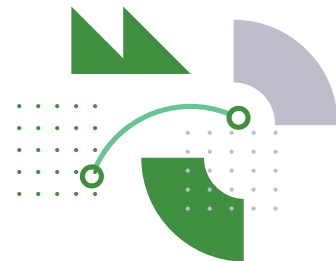
Trafic par ligne

Lignes	2011	2012	2013	2014	2015	2016	2017	2018	2019	2020
TOULON	142 442	136 412	121 139	173 668	186 889	196 001	200 526	182 865	182 744	118 408
MARSEILLE	60 738	54 239	54 638	46 979	41 838	46 161	50 391	64 536	68 091	48 475
NICE	162 821	194 422	268 946	216 274	182 190	126 677	125 456	146 161	70 862	46 492
LIVOURNE	235			10	16 864	4 185	1 028	1 009	4 870	2 811
SAVONE			1 743	994	1 415	7 985	19 077	12 894	10 315	1 337
BASTIA							4	1 342	581	361
AJACCIO			423					1 561		323
AUTRES LIGNES	174	163	488	1 588	3 377	666	572	3 655	3 393	138
TOTAL	366 410	385 236	447 377	439 513	432 573	381 675	397 054	414 023	340 856	218 345



MARCHANDISES

TRAFIC GLOBAL EN TONNES



Evolution mensuelle

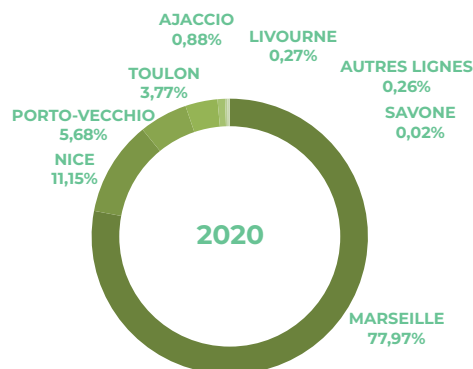
Mois	2019	2020	Variation	%
Janvier	8 317	7 027	-1 290	-15,51%
Février	24 270	14 128	-10 142	-41,79%
Mars	21 334	7 870	-13 464	-63,11%
Avril	14 354	1 205	-13 149	-91,61%
Mai	12 279	8 234	-4 045	-32,94%
Juin	15 737	15 578	-159	-1,01%
Juillet	22 368	17 242	-5 126	-22,92%
Août	18 767	17 566	-1 201	-6,40%
Septembre	11 846	14 667	2 821	23,81%
Octobre	13 503	15 260	1 757	13,01%
Novembre	7 682	10 524	2 842	37,00%
Décembre	9 964	10 235	271	2,72%
TOTAL	180 421	139 536	-40 885	-22,66%

* INDICATEURS 2020

139 536
tonnes de
marchandises
en 2020

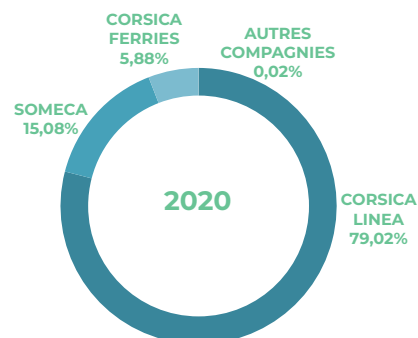
Répartition du trafic par ligne

Lignes	2019	2020	Variation	%
MARSEILLE	136 858	108 798	-28 060	-20,50%
NICE	14 489	15 562	1 073	7,41%
PORTO-VECCHIO	2 749	7 930	5 181	188,47%
TOULON	11 785	5 262	-6 523	-55,35%
AJACCIO	3 337	1 225	-2 112	-63,29%
LIVOURNE	5 724	377	-5 347	-93,41%
AUTRES LIGNES	36	356	320	888,89%
SAVONE	2 747	26	-2 721	-99,05%
BASTIA	2 696		-2 696	-100,00%
TOTAL	180 421	139 536	-40 885	-22,66%



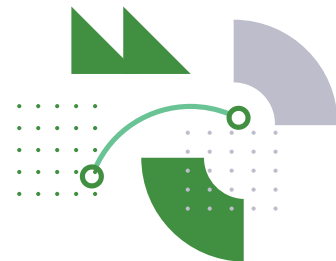
Répartition du trafic par compagnie

Compagnies	2019	2020	Variation	%
CORSICA LINEA	136 858	110 261	-26 597	-19,43%
SOMECA	18 176	21 048	2 872	15,80%
CORSICA FERRIES	25 351	8 204	-17 147	-67,64%
AUTRES COMPAGNIES	36	23	-13	-36,11%
TOTAL	180 421	139 536	-40 885	-22,66%



MARCHANDISES

TRAFIC IMPORT-EXPORT SUR 5 ANS EN TONNES

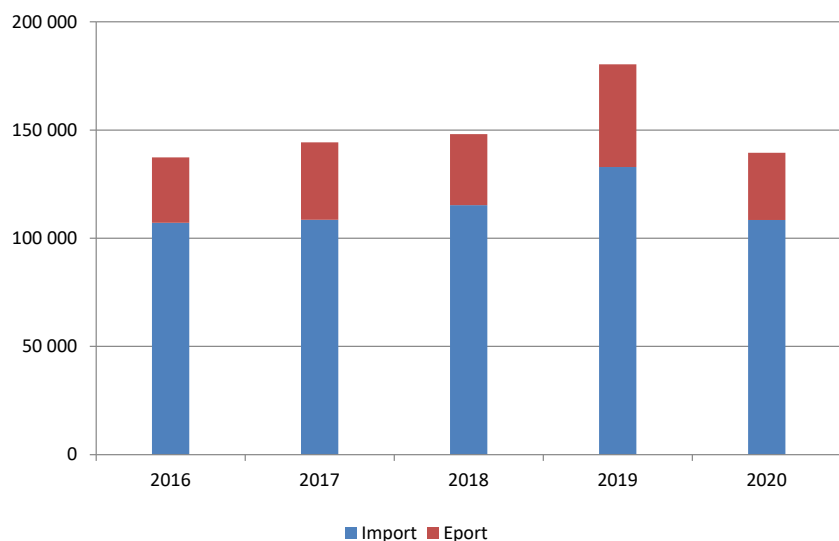


Trafic global

	2016	2017	2018	2019	2020
IMPORT	107 144	108 556	115 281	132 910	108 435
EXPORT	30 197	35 747	32 837	47 511	31 101
TOTAL	137 341	144 303	148 118	180 421	139 536

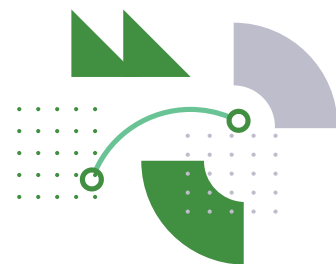
* INDICATEURS 2020

+2,99%
D'exportation
en trafic
global sur
5 ans



MARCHANDISES

TRAFIC PAR CATEGORIE DE MARCHANDISES



Trafic sur 5 ans

	2016	2017	2018	2019	2020
MARCHANDISES DIVERSES	103 305 15,50%	121 617 17,73%	124 367 2,26%	156 078 25,50%	112 760 -27,75%
CIMENTS VRACS	16 880 6,28%	15 973 -5,37%	16 867 5,60%	19 131 13,42%	21 171 10,66%
MATIERES DANGEUREUSES AUTRES (GAZ, HYDROCARBURES, FOINS ...)	17 018 6,52%	6 619 -61,11%	6 795 2,66%	5 124 -24,59%	5 490 7,14%
MATIERES DANGEUREUSES CLASSE 1 (EXPLOSIFS, MUNITIONS, PYROTECHNIE ...)	138 48,39%	94 -31,88%	89 -5,32%	88 -1,12%	115 30,68%
TOTAL	137 341 13,14%	144 303 5,07%	148 118 2,64%	180 421 21,81%	139 536 -22,66%

